



DIF
ESTATAL TLAXCALA

DEPARTAMENTO DE ASISTENCIA
ALIMENTARIA Y NUTRICIÓN

Proyecto:

70-1Y. Desarrollo comunitario para una nueva historia FAM-AS

Indicador:

19A2.-Realizar presentaciones de los instructores para la operatividad de las capacitaciones comunitarias.

Medio de Verificación:

Reporte fotográfico de las presentaciones de los instructores, Departamento de Asistencia Alimentaria y Nutrición 2026

Ubicación Física:

Oficina de Desarrollo Comunitario



Lic. Roque Rivera Gutierrez.

Jefa de Departamento de Asistencia
Alimentaria y Nutrición



Mtra. Marfa-Norma Sarmiento Bahena

Directora de Atención a Grupos Prioritarios

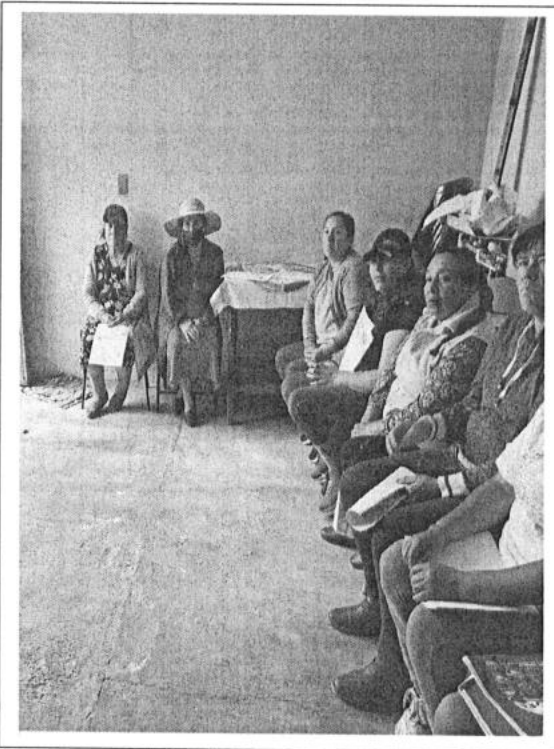
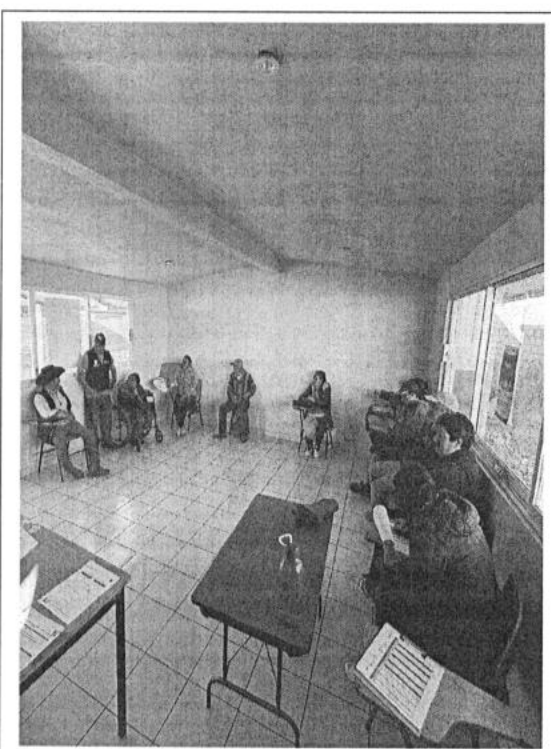
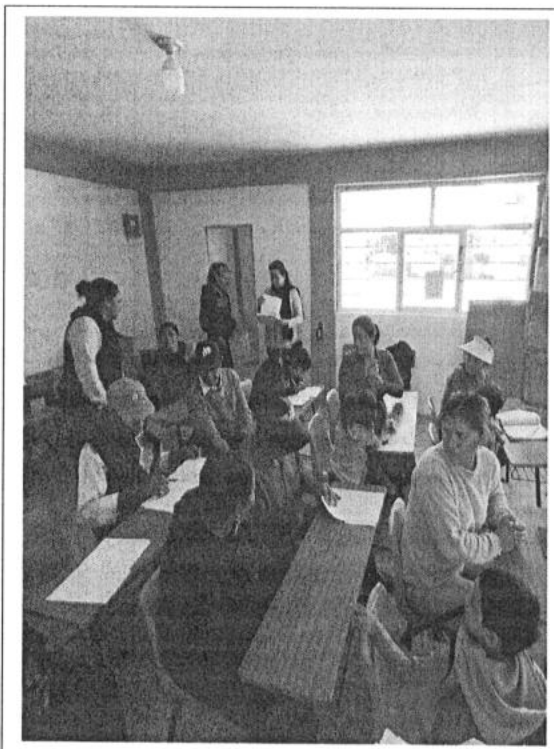
MARZO 2026

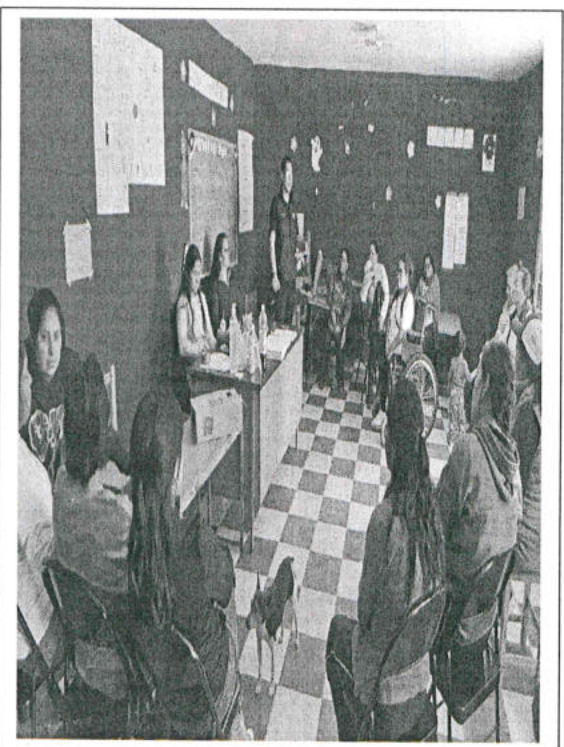
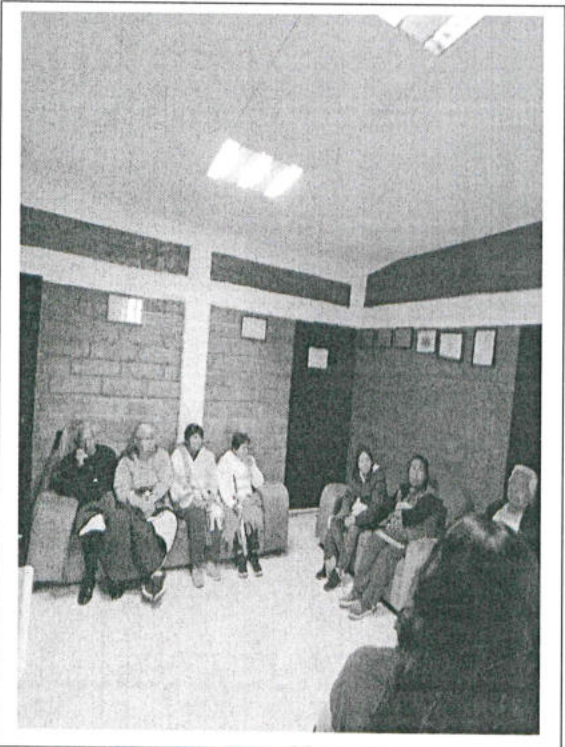
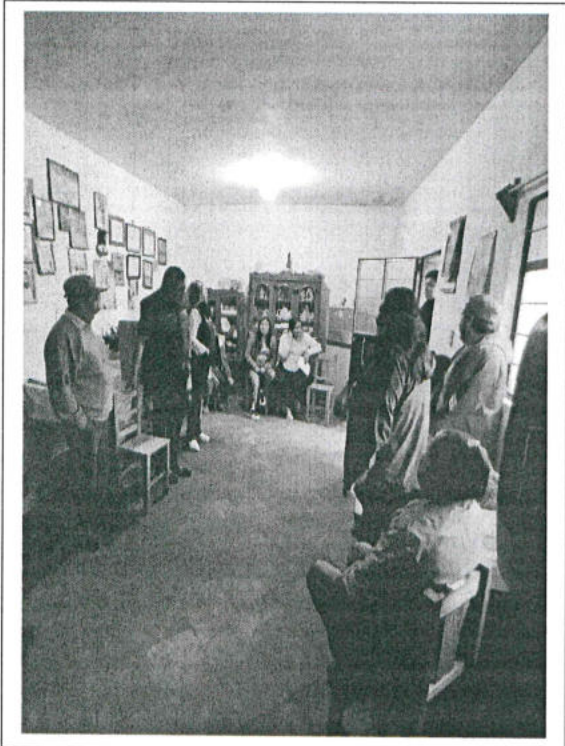
**SISTEMA ESTATAL PARA EL DESARROLLO INTEGRAL DE LA FAMILIA
DEPARTAMENTO DE ASISTENCIA ALIMENTARIA Y NUTRICIÓN**

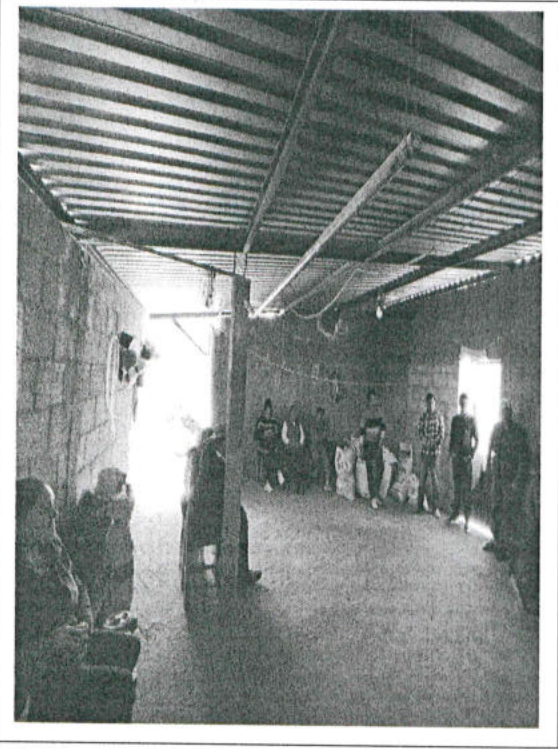
PROGRAMA: 70-1Y. DESARROLLO COMUNITARIO PARA UNA NUEVA HISTORIA FAM-AS.

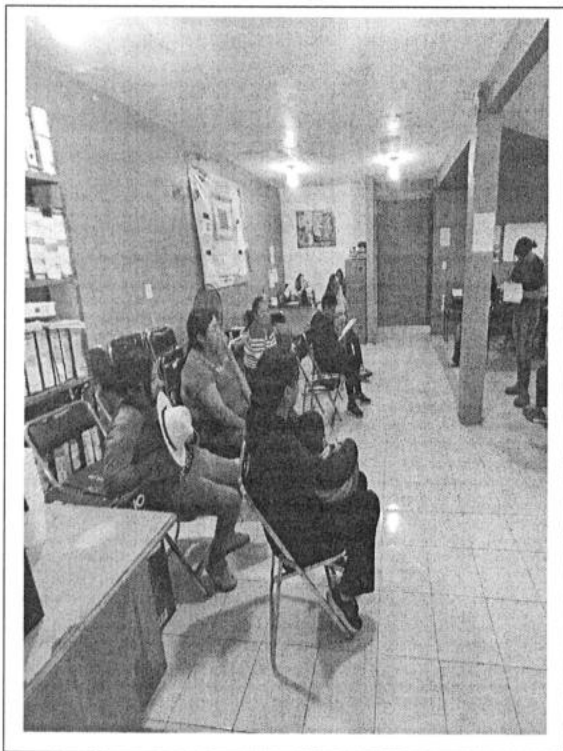
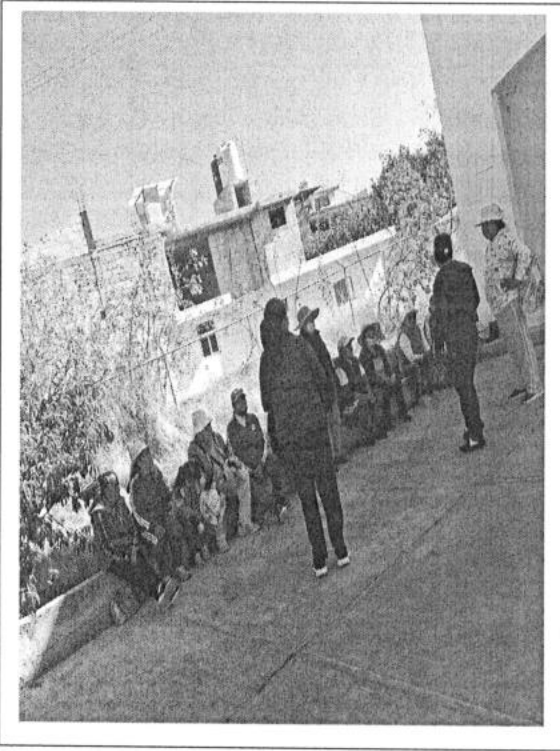
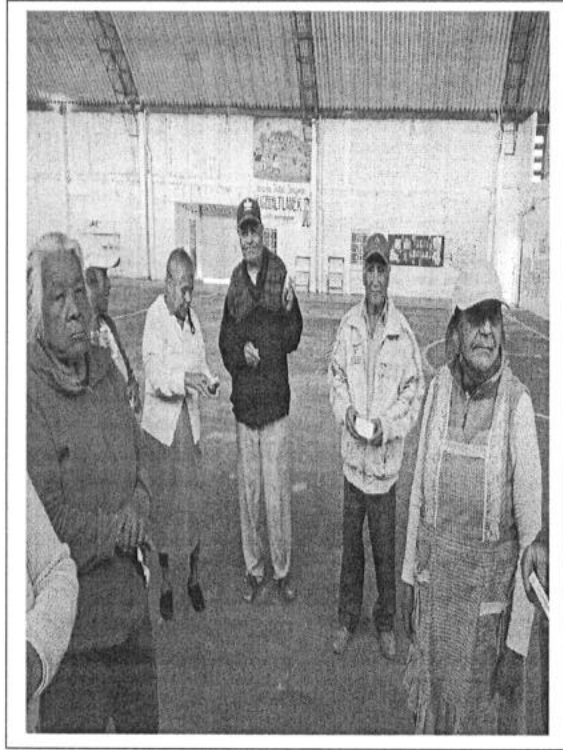
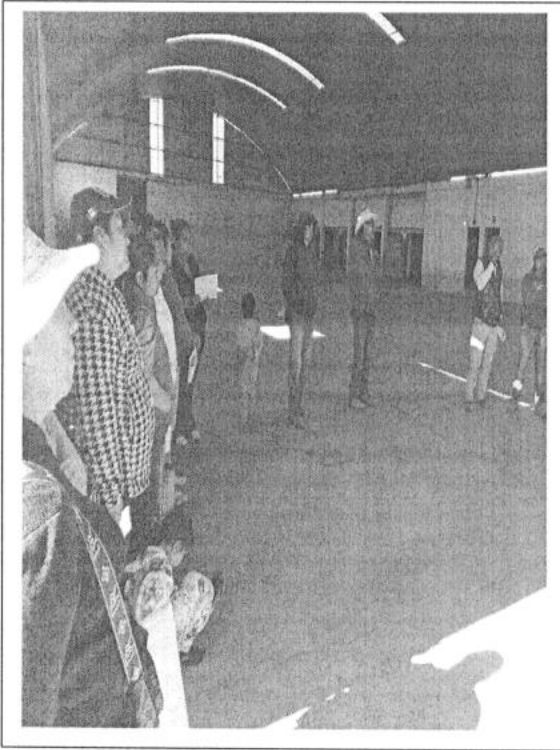
OBJETIVO: 19 A2.- REALIZAR PRESENTACIONES DE LOS INSTRUCTORES PARA LA OPERATIVIDAD DE LAS CAPACITACIONES COMUNITARIAS.

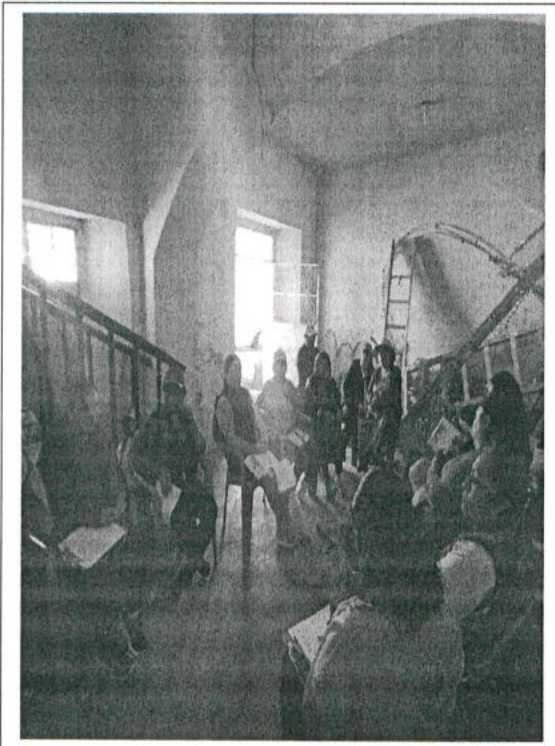
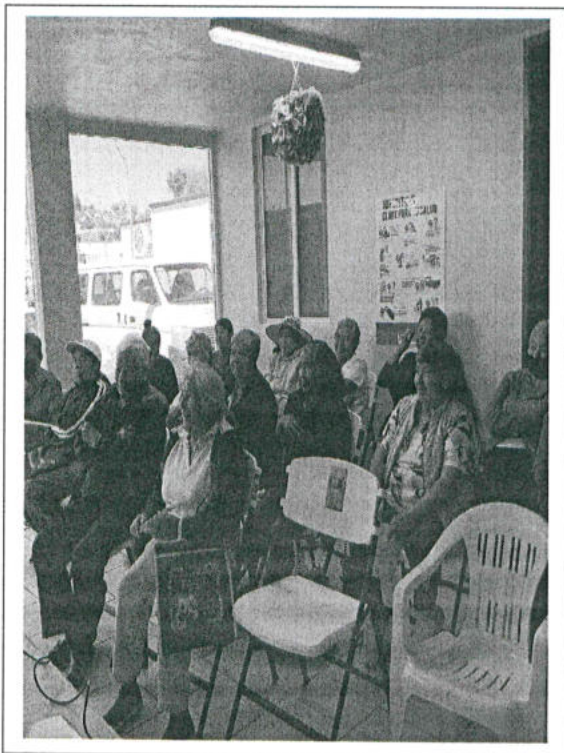
MES: MARZO 2026











Handwritten signature of Roque Rivera Gutierrez in blue ink.

LIC. ROQUE RIVERA GUTIERREZ
JEFE DE DEPARTAMENTO DE ASISTENCIA ALIMENTARIA Y NUTRICIÓN