



DIF
ESTATAL TLAXCALA

DEPARTAMENTO DE ASISTENCIA
ALIMENTARIA Y NUTRICIÓN

Proyecto:

70-1Y. Desarrollo comunitario para una nueva historia FAM-AS

Indicador:


11A1.- Realizar aperturas de los proyectos comunitarios en los grupos de desarrollo.

Medio de Verificación:

Reporte fotográfico de las aperturas de los Proyectos Comunitarios, Departamento de Asistencia Alimentaria y Nutrición 2026

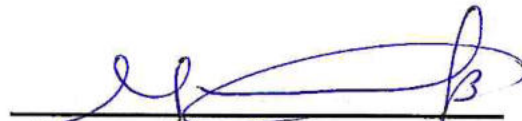
Ubicación Física:

Oficina de Desarrollo Comunitario



Lic. Roque Rivera Gutierrez.

Jefa de Departamento de Asistencia
Alimentaria y Nutrición



Mtra. María Norma Sarmiento Bahena

Directora de Atención a Grupos Prioritarios

MARZO 2026



DIF
ESTATAL TLAXCALA

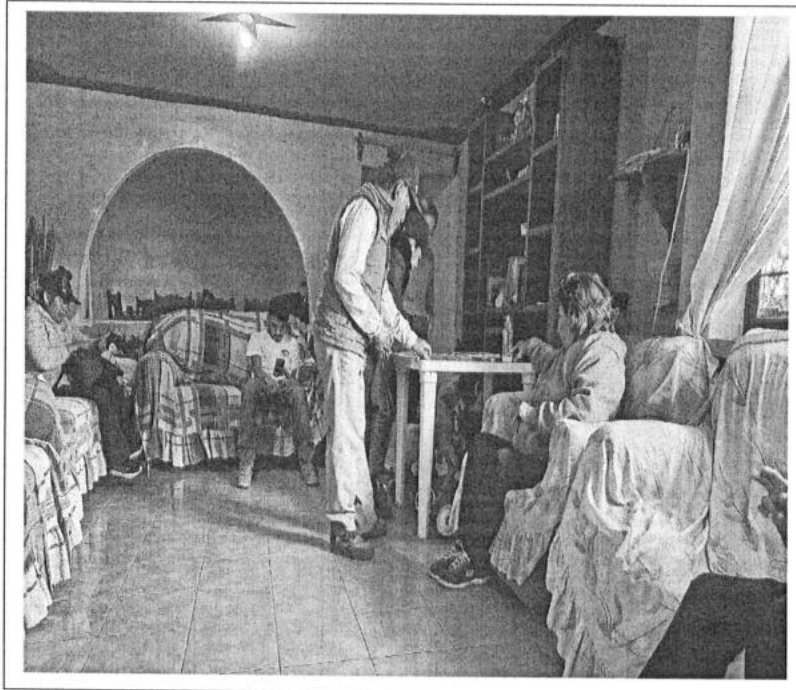
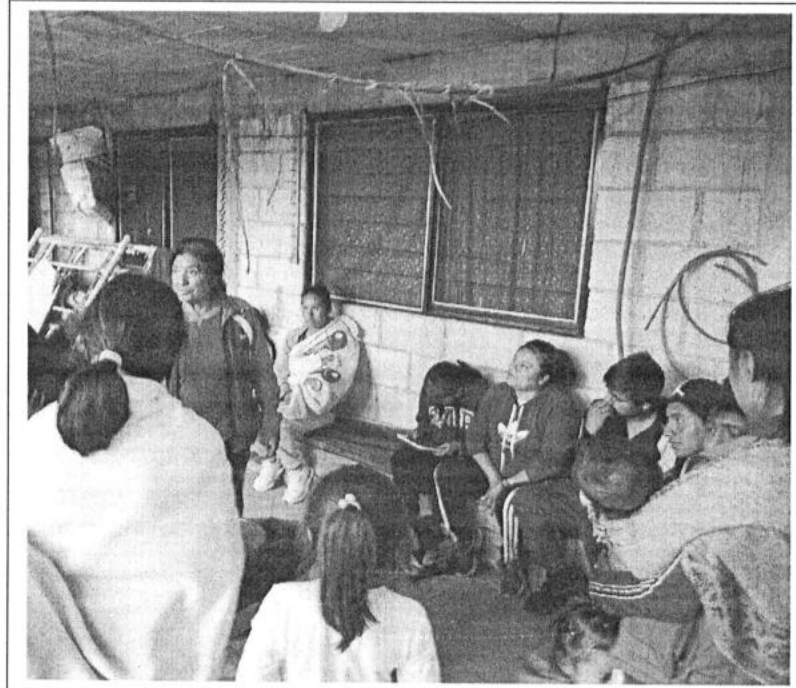
DEPARTAMENTO DE ASISTENCIA
ALIMENTARIA Y NUTRICIÓN

**SISTEMA ESTATAL PARA EL DESARROLLO INTEGRAL DE LA FAMILIA
DEPARTAMENTO DE ASISTENCIA ALIMENTARIA Y NUTRICIÓN**

PROGRAMA: 70-1Y. DESARROLLO COMUNITARIO PARA UNA NUEVA HISTORIA FAM-AS.

**OBJETIVO: 11 A1.- REALIZAR APERTURAS DE LOS PROYECTOS COMUNITARIOS EN LOS GRUPOS DE
DESARROLLO.**

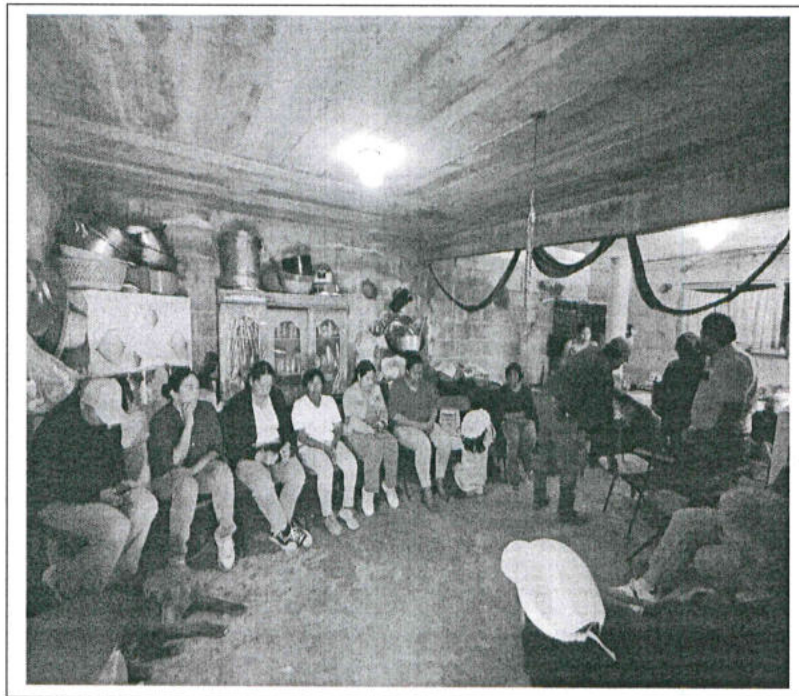
MES: MARZO 2026





DIF
ESTATAL TLAXCALA

DEPARTAMENTO DE ASISTENCIA
ALIMENTARIA Y NUTRICIÓN



LIC. ROQUE RIVERA GUTIERREZ
JEFE DE DEPARTAMENTO DE ASISTENCIA ALIMENTARIA Y NUTRICIÓN