



DIF
ESTATAL TLAXCALA
2021 - 2027

DEPARTAMENTO DE
PREVENCIÓN FAMILIAR

Proyecto:

34-0Y DESARROLLO Y PREVENCIÓN FAMILIAR PARA UN TLAXCALA SEGURO Y LIBRE DE
VIOLENCIA

Indicador:

01F Contribuir a la disminución de los índices de violencia en el
Estado mediante estrategias de prevención, atención
especializada y fortalecimiento con miras hacia un estado seguro
y libre de violencia.

Medio de Verificación:

Resultado de la encuesta ENDIREH, en documentación y presentación por entidad
federativa

Ubicación Física:

Departamento de Prevención Familiar en el área del equipo multidisciplinario archivero
número 5111000086-5 11C Nivel 1

Lic. Mario Alberto Palestina Muñoz

Jefe de Departamento de Prevención Familiar

Lic. Stefano Di Grazia Hernández

Director de Atención y Prevención Familiar

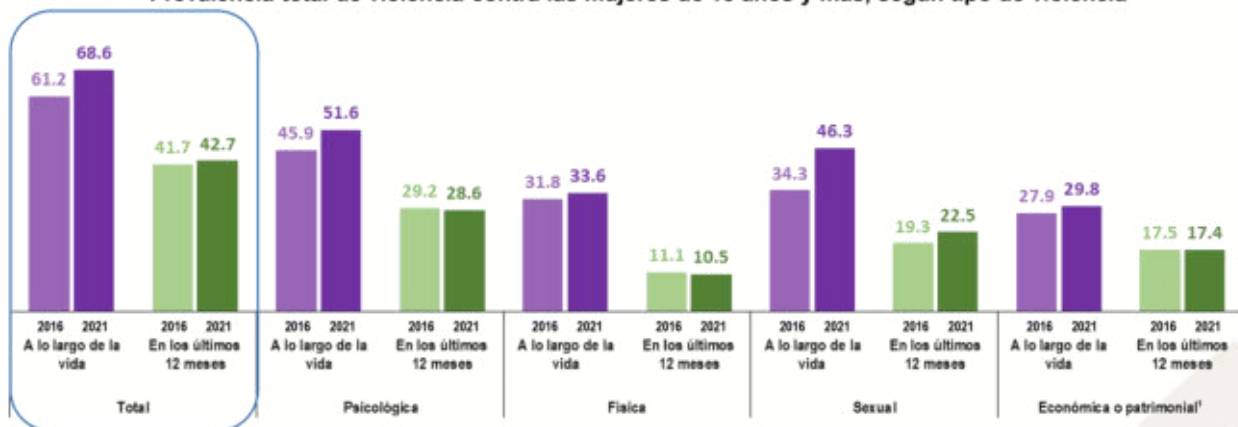
DICIEMBRE 2025



Prevalencia de violencia contra las mujeres – Tipo de violencia

La ENDIREH 2021 estima que, en el estado de **Tlaxcala**, **68.6%** de las mujeres de 15 años o más, experimentaron algún tipo de violencia: **Psicológica, Física, Sexual, Económica o Patrimonial a lo largo de la vida** y **42.7%** en los **últimos 12 meses**.

Prevalencia total de violencia contra las mujeres de 15 años y más, según tipo de violencia



¹ La violencia económica o patrimonial

A lo largo de la vida: Incluye aquella ejercida por la pareja o expareja, por cualquier familiar, otra persona agresora, discriminación por razones de embarazo en los últimos 5 años y discriminación laboral entre las mujeres asalariadas en los últimos 12 meses;

En los últimos 12 meses: Incluye aquella ejercida por la pareja o expareja, por cualquier familiar, otra persona agresora, discriminación laboral entre las mujeres asalariadas en los últimos 12 meses.

Fuente: INEGI. Encuesta Nacional sobre la Dinámica de las Relaciones en los Hogares (ENDIREH) 2016 y 2021.

https://www.inegi.org.mx/contenidos/programas/endireh/2021/doc/29_tlaxcala.pdf

Prevalencia de violencia contra las mujeres – Ámbito

La ENDIREH 2021 estima que, en el estado de **Tlaxcala**, el **ámbito comunitario** es en el que las mujeres de 15 años y más experimentaron con mayor frecuencia algún tipo de violencia **a lo largo de la vida (42.2%)**.

Prevalencia en mujeres de 15 años y más, según ámbito de ocurrencia



Fuente: INEGI. Encuesta Nacional sobre la Dinámica de las Relaciones en los Hogares (ENDIREH) 2016 y 2021.



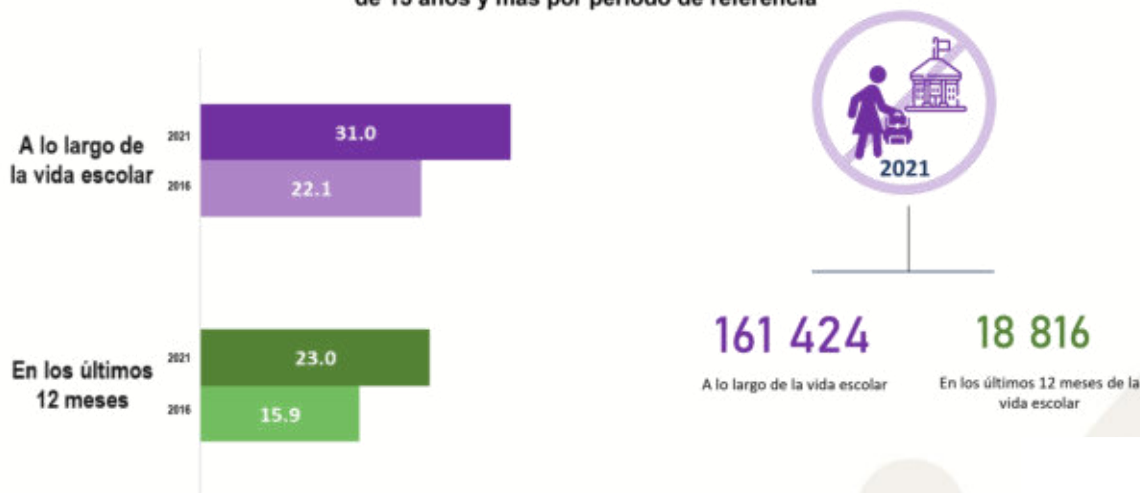
DIF
ESTATAL TLAXCALA
2021 - 2027

DEPARTAMENTO DE
PREVENCIÓN FAMILIAR

Violencia en el ámbito escolar

La ENDIREH 2021 estima que, en el estado de Tlaxcala, **31%** de la población de mujeres de 15 años y más, ha experimentado **situaciones de violencia en la escuela a lo largo de la vida**. Mientras que **23%** vivió este tipo de violencia en **los últimos 12 meses**.

Prevalencia de violencia en la escuela contra las mujeres
de 15 años y más por periodo de referencia



Violencia en el ámbito escolar – Personas agresoras

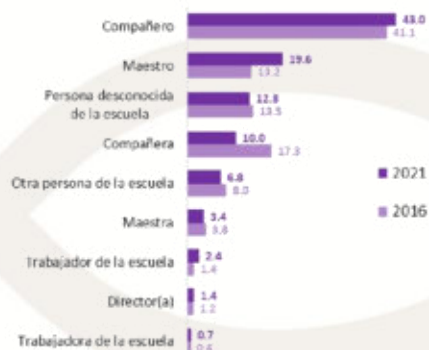
La ENDIREH 2021 estima que, **en los últimos 12 meses**, en el estado de Tlaxcala, de las mujeres de 15 años y más que experimentaron violencia en el **ámbito escolar**, **39.5%** señaló que la principal persona agresora fue un **compañero** de la escuela.

Personas agresoras en el ámbito escolar
(Últimos 12 meses)



Mujeres de 15 años y más en el estado de Tlaxcala, que experimentaron violencia en el **ámbito escolar** a lo **largo de la vida**.

Personas agresoras en el ámbito escolar
(A lo largo de la vida)



INEGI



Violencia en el ámbito escolar – Lugar de ocurrencia

La ENDIREH 2021 estima que, *en los últimos 12 meses*, en el estado de **Tlaxcala**, de las mujeres de 15 años y más que experimentaron violencia en el **ámbito escolar**, **65.8%** declaró que la **escuela** fue el lugar principal de ocurrencia de violencia.



Violencia en el ámbito laboral

La ENDIREH 2021 estima que, en el estado de **Tlaxcala**, **27.4%** de la población de mujeres de 15 años y más ha vivido **situaciones de violencia** en el trabajo *a lo largo de la vida*. Mientras que **22.5%** vivió este tipo de violencia en los *últimos 12 meses*.

Prevalencia de violencia en la vida laboral contra las mujeres de 15 años y más por periodo de referencia



Nota. Violencia en el ámbito laboral, incluye discriminación laboral.



Violencia en el ámbito laboral – Personas agresoras

La ENDIREH 2021 estima que, *en los últimos 12 meses*, en el estado de Tlaxcala, de las mujeres de 15 años y más que experimentaron violencia en el **ámbito laboral**, **40.7%** señaló que la principal persona agresora fue un(a) **compañero(a) de trabajo**.

Personas agresoras en el ámbito laboral
(Últimos 12 meses)



Mujeres de 15 años y más en el estado de Tlaxcala, que experimentaron violencia en el **ámbito laboral** a lo largo de la vida.

Personas agresoras en el ámbito laboral
(A lo largo de la vida)



Violencia en el ámbito laboral – Lugar de ocurrencia

La ENDIREH 2021 estima que, *en los últimos 12 meses*, en el estado de Tlaxcala, de las mujeres de 15 años y más que experimentaron violencia en el **ámbito laboral**, **83.7%** declaró que **las instalaciones del trabajo** fue el lugar principal de ocurrencia de violencia.

Lugar de ocurrencia de la violencia en el ámbito laboral
(Últimos 12 meses)

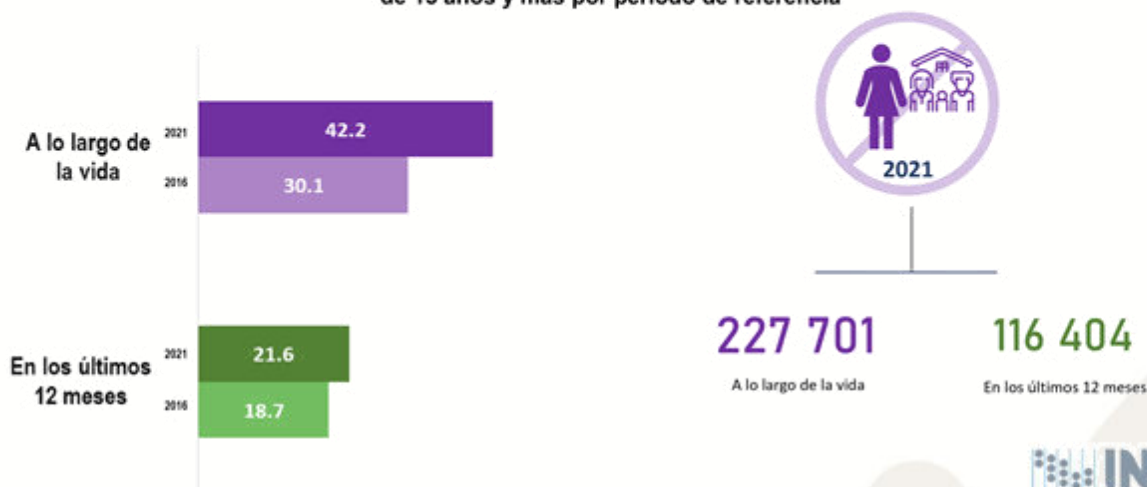




Violencia en el ámbito comunitario

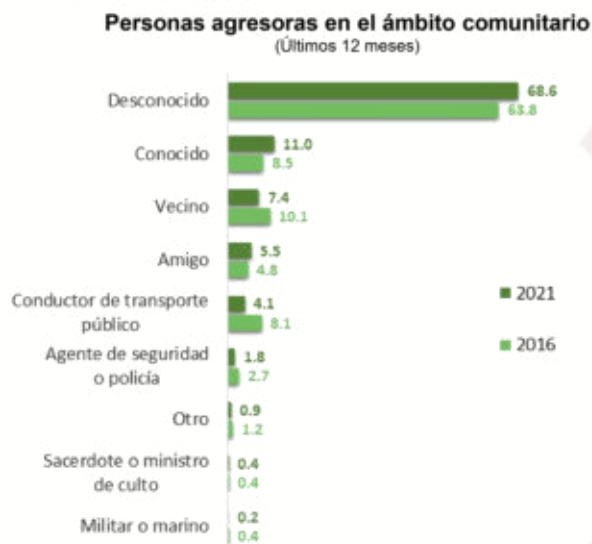
La ENDIREH 2021 estima que, en el estado de Tlaxcala, **42.2%** de la población de mujeres de 15 años y más, ha experimentado **situaciones de violencia** en la comunidad **a lo largo de la vida**. Mientras que **21.6%** vivió este tipo de violencia en los **últimos 12 meses**.

Prevalencia de violencia en la comunidad contra las mujeres
de 15 años y más por periodo de referencia

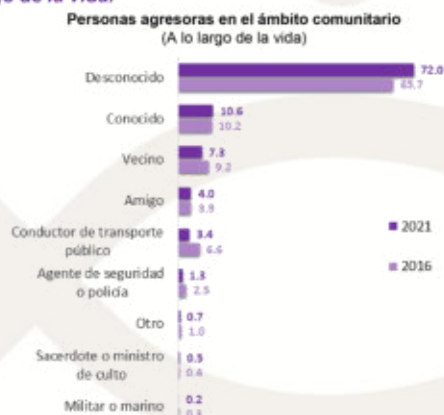


Violencia en el ámbito comunitario – Personas agresoras

La ENDIREH 2021 estima que, **en los últimos 12 meses**, en el estado de Tlaxcala, de las mujeres de 15 años y más que experimentaron violencia en el **ámbito comunitario**, **68.6%** señaló que la principal persona agresora fue un **desconocido**.



Mujeres de 15 años y más en el estado de Tlaxcala, que experimentaron violencia en el **ámbito comunitario** a lo largo de la vida.





Violencia en el ámbito comunitario – Lugar de ocurrencia

La ENDIREH 2021 estima que, en el estado de **Tlaxcala**, de las mujeres de 15 años y más que experimentaron violencia en el **ámbito comunitario en los últimos 12 meses**, **70%** declaró que ocurrió en **la calle o parque**.

Lugar de ocurrencia de la violencia en
el ámbito comunitario
(Últimos 12 meses)



INEGI

Violencia en el ámbito familiar

La ENDIREH 2021 estima que, en el estado de **Tlaxcala**, **11.9%** de la población de mujeres de 15 años y más ha vivido **situaciones de violencia** por parte de su familia en los **últimos 12 meses**.

Prevalencia de violencia en la familia contra las mujeres de 15 años y más

En los últimos 12 meses

2021

11.9

2016

10.0



2021

64 057

En los últimos 12 meses

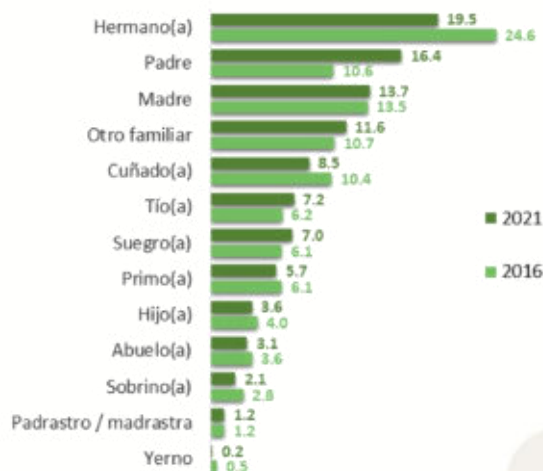
INEGI



Violencia en el ámbito familiar – Personas agresoras

La ENDIREH 2021 estima que, *en los últimos 12 meses*, en el estado de **Tlaxcala**, de las mujeres de 15 años y más que experimentaron violencia en el *ámbito familiar*, **19.5%** señaló que la principal persona agresora fue su *hermano(a)*.

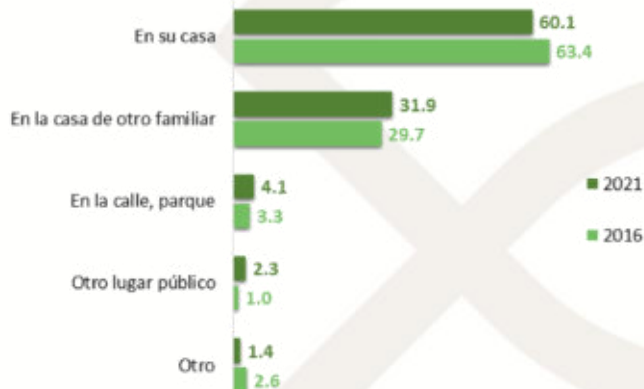
Personas agresoras en el ámbito familiar
(Últimos 12 meses)



Violencia en el ámbito familiar – Lugar de ocurrencia

La ENDIREH 2021 estima que, en el estado de **Tlaxcala**, de las mujeres de 15 años y más que experimentaron violencia en el *ámbito familiar*, *en los últimos 12 meses*, **60.1%** declaró que ocurrió en *su casa*.

Lugar de ocurrencia de la violencia en el ámbito familiar
(Últimos 12 meses)





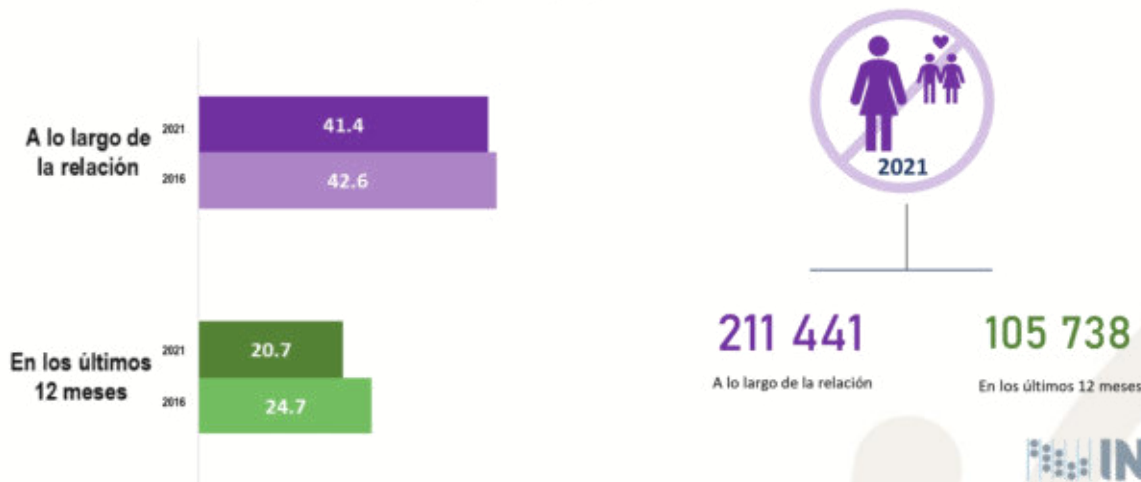
DIF
ESTATAL TLAXCALA
2021 - 2027

DEPARTAMENTO DE
PREVENCIÓN FAMILIAR

Violencia por parte de la pareja

De acuerdo a la ENDIREH 2021, en el estado de **Tlaxcala**, **41.4%** de las mujeres de 15 años y más que han tenido una relación de pareja, han sido violentadas por su pareja *a lo largo de la relación*, y el **20.7%** han vivido *situaciones de violencia* en los *últimos 12 meses*.

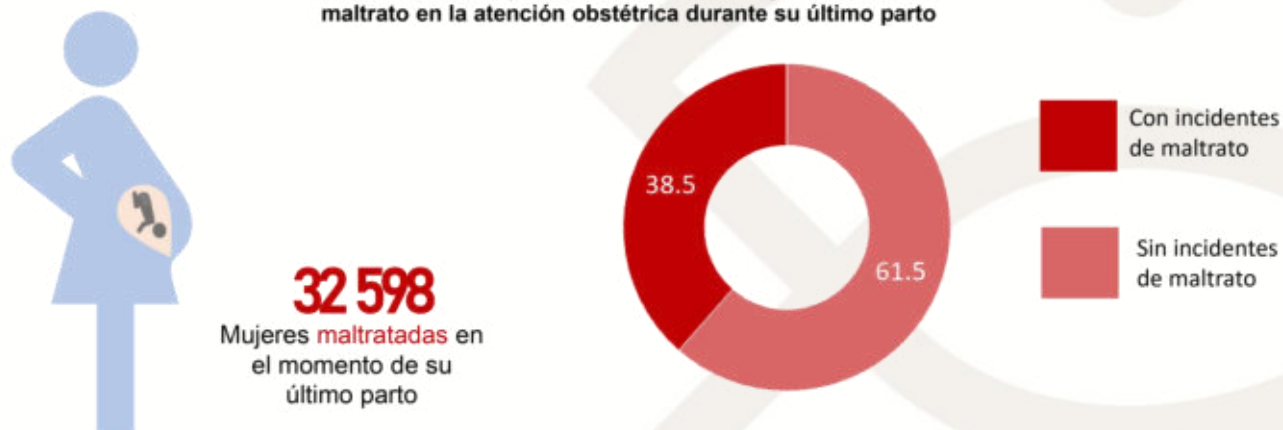
Prevalencia de violencia en la relación de pareja contra las mujeres de 15 años y más por periodo de referencia



Condición de maltrato en la atención obstétrica

En el estado de **Tlaxcala**, de un total estimado de **84 600** mujeres de 15 a 49 años, que tuvieron su último parto¹ entre **2016 y 2021**, **61.5%** no experimentaron *incidentes de maltrato*, mientras que el **38.5%** sí fue maltratada en algún momento de su último parto.

Distribución de mujeres de 15 a 49 años según condición de maltrato en la atención obstétrica durante su último parto



¹ No se considera a las mujeres que respondieron "Nadie la atendió, dio a luz sola".

NOTA: La ENDIREH 2016 menciona que en el estado de Tlaxcala **62.3%** no experimentó incidentes de maltrato, mientras que el **37.7%** sí fue maltratada en el momento de su último parto.



Lugar de atención del último parto

En el estado de **Tlaxcala**, de un total estimado de **32 598** mujeres de 15 a 49 años, que experimentaron maltrato durante su último parto *entre 2016 y 2021*, **52.5%** fueron atendidas en un **hospital o clínica del ISSSTE de la entidad federativa**.

Porcentaje de mujeres de 15 a 49 años que experimentaron maltrato en su último parto, según lugar de ocurrencia



Condición de violencia en mujeres de 60 años y más

La ENDIREH 2021 estima que, en el estado de **Tlaxcala**, **84 729** mujeres tienen 60 años y más, de las cuales un **86.4%** *no ha vivido incidentes de violencia* en los *últimos 12 meses*. Mientras que el otro **13.6%** de mujeres *sí ha sido violentada*.

Distribución de las mujeres de 60 años y más, según condición de violencia, en los últimos 12 meses



11 511

Mujeres de 60 años y más con incidentes de violencia





Discapacidad en mujeres de 15 años y más

La ENDIREH 2021 estima que, en el estado de **Tlaxcala**, **45.3%** de las mujeres de 15 años y más señalaron tener alguna discapacidad¹ para realizar actividades cotidianas, de ellas el **44.7%** experimentó algún incidente de violencia en los últimos 12 meses.

Porcentaje de mujeres de 15 años y más que tienen alguna discapacidad¹, según condición de violencia en los últimos 12 meses



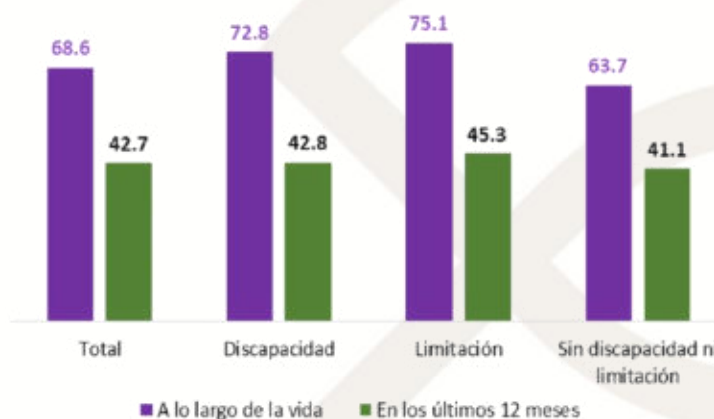
Actividades cotidianas	Total de mujeres con alguna discapacidad	Condición de incidentes de violencia	
		Sin incidentes de violencia	Con incidentes de violencia
Total	45.3	55.0	44.7
Realizar actividades diarias por problemas emocionales o mentales	5.0	33.2	66.4
Hablar o comunicarse	2.0	44.0	56.0
Aprender, recordar o concentrarse	19.6	53.6	46.1
Ver (aunque use lentes)	29.3	55.5	44.1
Mover o usar brazos o manos	6.6	56.1	43.2
Escuchar (aunque use aparato auditivo)	8.6	61.7	37.8
Caminar, subir o bajar usando sus piernas	15.7	65.7	34.0
Bañar, vestirse o comer	3.0	64.9	33.5

¹ Incluye las opciones de respuesta "No puede hacerlo", "Lo hace con mucha dificultad" y "Lo hace con poca dificultad".

Discapacidad en mujeres de 15 años y más

La ENDIREH 2021 estima que, en el estado de **Tlaxcala**, de las mujeres de 15 años y más con discapacidad, **68.6%** experimentó algún incidente de violencia a lo largo de su vida y **42.7%** en los últimos 12 meses.

Prevalencia de violencia en mujeres de 15 años y más según periodo de referencia y condición de discapacidad



Nota: **Discapacidad:** incluye las opciones de respuesta "No puede hacerlo" y "Lo hace con mucha dificultad",
Limitación: incluye la opción de respuesta "Lo hace con poca dificultad", y
Sin discapacidad ni limitación: incluye "No tienen dificultad".

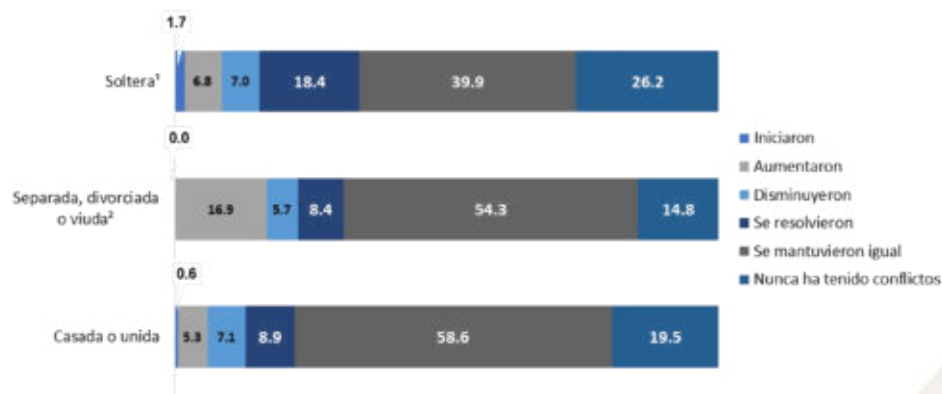


Confinamiento por COVID-19

62

La ENDIREH 2021 estima que en el estado de Tlaxcala, **16.9%** de las mujeres de 15 años y más, *separadas, divorciadas o viudas* consideraron que **los problemas en la relación de pareja aumentaron** durante el periodo de confinamiento por COVID-19.

Percepción de problemas de las mujeres de 15 años y más en la relación de pareja durante el periodo de confinamiento por COVID-19 por situación conyugal



¹ Excluye a las mujeres que nunca han tenido pareja.

² Excluye a las mujeres que ya no tienen contacto con su expareja, aquellas cuya pareja falleció antes de la emergencia sanitaria.